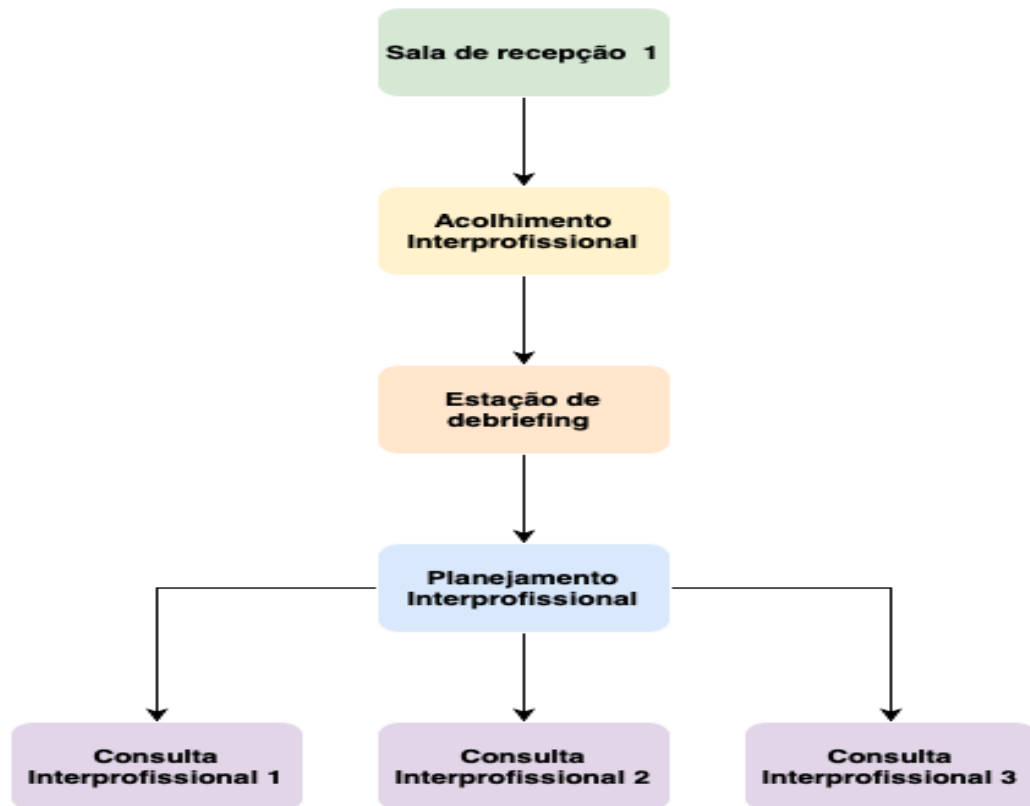


Fluxograma do CAAIS



Fonte: Centro de Atenção e Aprendizagem Interprofissional - CAAIS

O **acolhimento interprofissional** é realizado por docentes dos diferentes cursos da saúde, dispostos em círculo. As salas de acolhimento têm uma parede de vidro, onde estudantes de diferentes cursos assistem ao acolhimento. O usuário é informado que a atividade tem dupla finalidade: assistencial e formativa e assina um termo de consentimento livre e esclarecido. O usuário será informado sobre a continuidade dos cuidados pelo agente comunitário de saúde ou ligação da secretaria do CAAIS.

Na **estação de debriefing**, os docentes estimulam a reflexão dos estudantes sobre três aspectos: informações relevantes sobre as necessidades de saúde dos usuários, aspectos positivos e negativos da atuação dos profissionais e da equipe, o desenvolvimento das competências interprofissionais e sugestões para melhoria do cuidado.

No **planejamento interprofissional** todas as informações levantadas no acolhimento e no debriefing são retomados para definição dos profissionais e datas do

processo de cuidado interprofissional. Todo o acompanhamento é um exercício de uma prática centrada no usuário tendo como objetivo o atendimento das suas necessidades.

Na **consulta interprofissional** o usuário retorna ao CAAIS para uma análise mais aprofundada sobre seus problemas e necessidades de saúde. Estudantes e docentes realizam uma anamnese mais detalhada, exame físico, análises de exames laboratoriais ou de imagens que porventura o usuário apresente. Uma nova consulta pode ser agendada ou o usuário pode ser encaminhado para serviços do Hospital Escola ou para as clínicas dos cursos da FPS.

Em todas as etapas os estudantes registram os aspectos que chamaram a atenção, principais aprendizagens, objetivos de aprendizagem e comentários que possam qualificar o processo ensino-aprendizagem interprofissional e colaborativo. Todo processo estimula a reflexão sobre a prática e, sobretudo, a valorização do usuário como centro da atenção e da produção dos serviços de saúde.